

jonathan clement

mail : archi@jonathan-clement.fr

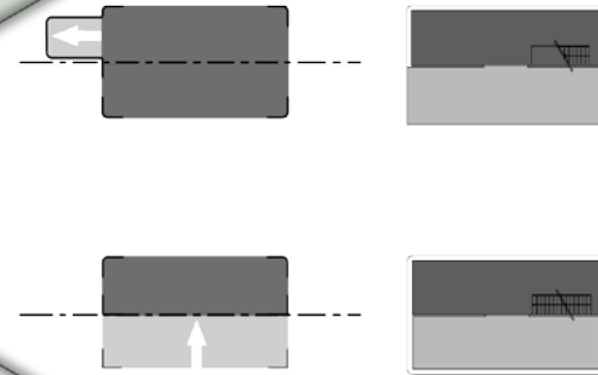
web : jonathan-clement.fr



ANALYSE DE LA MAISON

BEARTH-CANDINAS





Descriptif :

Ce projet a été réalisé en 1998 par un duo d'architectes suisse Bearth et Deplazes. L'analyse de la maison Bearth-Candinas, située à Sumvitg en Suisse fut une source de questionnements qui donna naissance à une réflexion.

Elle implique le rapport entre l'industrialisation et le souci du détail dans l'architecture.

En effet, cette maison conjugue la préfabrication pour sa conception technique et un esprit très artisanal lorsqu'il s'agit de mettre en forme le dessin de l'œuvre. Tout le gros œuvre est réalisé en panneaux ossature bois fabriqués en usine et importés directement sur le chantier pour sa mise en œuvre.

Cela pourrait s'apparenter à une maison complètement industrialisée.

Or le rendu visuel proposé est l'idée d'une forme parfaitement unifiée. A cet effet le bois est toujours présent et se matérialise sous forme de bardeaux de mélèze.

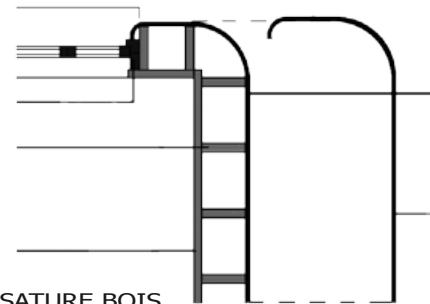
Le second élément marquant de ce projet réside dans sa façon de s'orienter dans le paysage.

De cette simplicité volumique ressort un certain nombre de percées visuelles afin d'orienter le bâti pour offrir plusieurs vues précises sur la vallée.

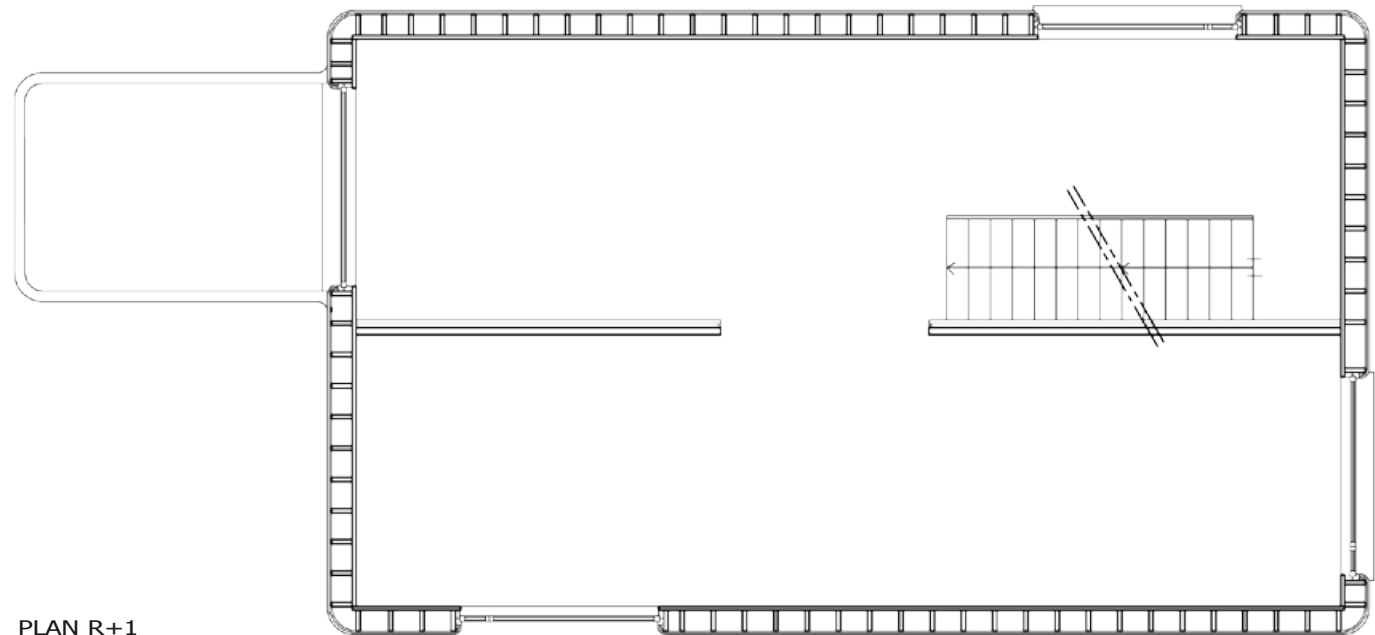
Cette analyse m'a apporté un esprit critique sur la transcription du dessin dans la réalité. Cela engendre la réflexion qui tend à dire que plus le dessin du concept est précis plus le résultat final évitera de possibles dérives de mise en œuvre.

Méthode de représentation :

Les plans de cette analyse furent représentés par le logiciel AutoCAD. Les croquis ont été dessinés à la main « Rotring », la mise en forme et les niveaux de gris par le logiciel Photoshop.



DETAIL SUR OSSATURE BOIS



PLAN R+1